

Vive tu tiempo
como deseas...

Referencias

viviendas y edificios
inteligentes



larestel
viviendas y edificios inteligentes

- **Hotel "Ibiza Gran Hotel":**

Hotel con categoría "5 estrellas Lujo" ubicado frente al puerto deportivo de Ibiza, se realiza el control de iluminación y detección de presencia en las casi 200 habitaciones, incluidas las suites. Se realiza el control de más de 800 luminarias y se utilizan casi 400 detectores de presencia. Además se realiza un software a medida, para que desde la recepción, puedan comprobar si la habitación está libre, ocupada y si hay alguna luz encendida.



- **Hotel "Agua de Ibiza":**

Hotel con categoría "5 estrellas" ubicado en Santa Eulalia, en la isla de Ibiza. Se realiza el control de iluminación, persianas, estores y climatización mediante fan Coils de sus 113 habitaciones. Cuenta con casi 1000 luminarias. Además se realiza un software a medida, para que desde la recepción, se controle la iluminación, persianas, estores y la climatización de cada habitación.



- **Hotel Los Almirantes de Medina de Rioseco (Valladolid):**

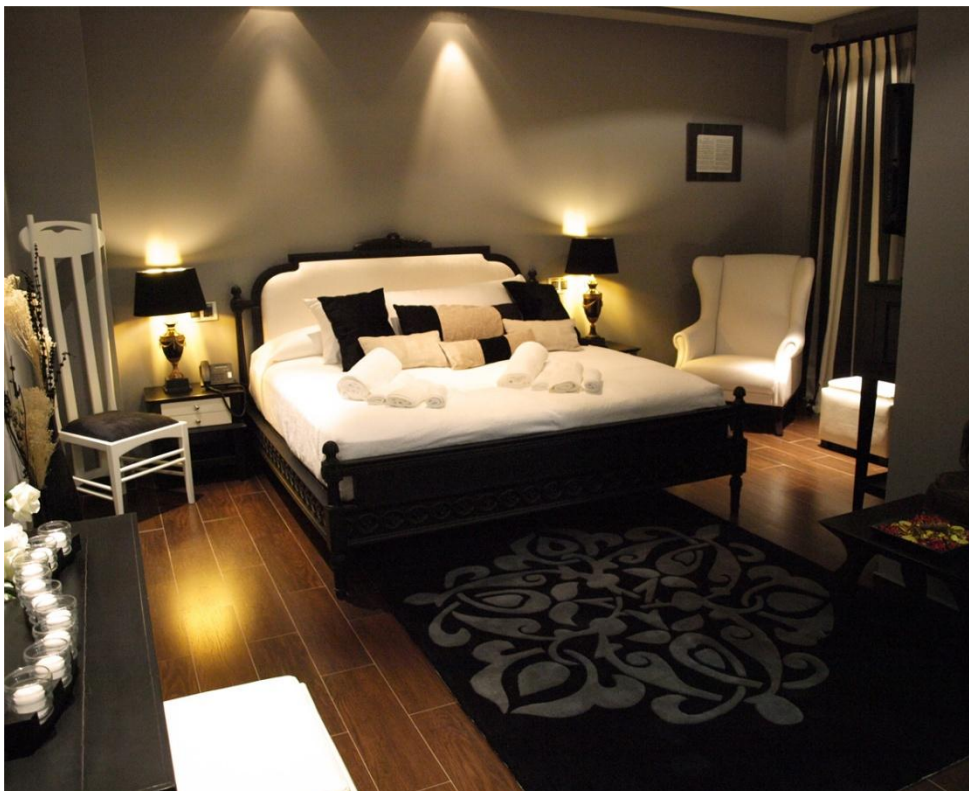
Hotel Boutique 2.0 de 5 estrellas que cuenta con 17 habitaciones, 2 restaurantes, bar, biblioteca, museo, dos salas de reuniones, sala vip solárium y zona wellness.

Se realiza el control de la iluminación, persianas, climatización mediante suelo radiante caliente y frío, fan coils, control de accesos por tarjeta de proximidad, encendido automático de luces en pasillos y escaleras, programaciones horarias, escenas en las salas de reuniones, regulación constante de la luminosidad de los restaurantes en función de la luminosidad exterior y control RGB de cañones decorativos.

Además el hotel cuenta con una habitación de minusválidos en la que el control se realiza dando las órdenes por voz mediante teléfono móvil o micrófono inalámbrico pudiendo controlar el huésped la iluminación, las persianas y la climatización de la habitación.

Hay una estación meteorológica para el control automático de las persianas y la iluminación de los restaurantes, así como la luz exterior de las fachadas.

La gestión técnica del edificio se realiza mediante pantalla táctil, PC o Ipad. Se puede comprobar si las habitaciones están libres u ocupadas, en estado de no molestar, controlar la climatización, alarma en caso de lluvia y las ventanas abiertas, etc.



- **Hotel Rafael de Alcalá de Henares:**

Hotel con categoría "4 estrellas" donde se realiza el control de iluminación mediante sistema DALI de cuatro salones (destinados para celebraciones y eventos empresariales) que se pueden convertir en dos mediante paredes móviles, es decir, se realiza un control de iluminación para dos salones pero flexible para cuando se dividen los salones en cuatro. Cuenta con casi 200 luminarias donde además del control de encendido/apagado se hace regulación de cada luminaria. Cada uno de los salones cuenta con un mando a distancia para controlar la iluminación, regularla y generar escenas. Además, hay una pantalla táctil donde se puede controlar la iluminación de los 4 salones.



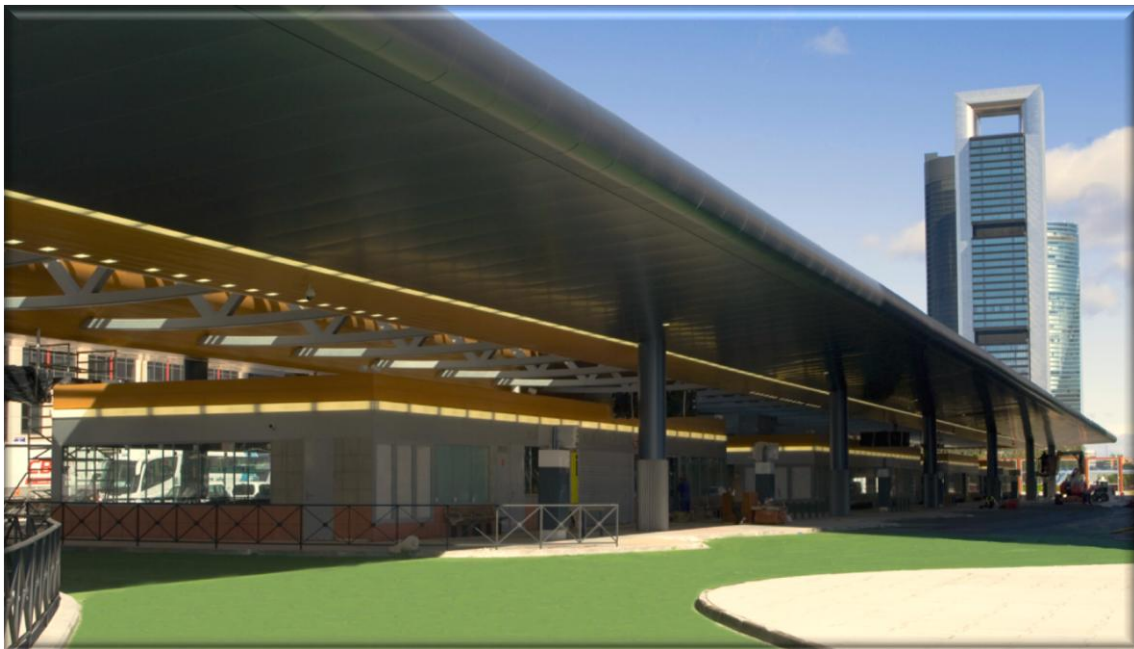
- **Restaurantes McDonald's:**

En la actualidad, Larestel tiene un contrato para la ejecución de la automatización de todos los Restaurantes de la cadena McDonald's en todo el ámbito nacional. A día de hoy, se han puesto en marcha más de 25 McDonald's. Se hace un control de la iluminación de todo el restaurante y cocinas y además, se controlan las fases de apertura y cierre del restaurante, ya que en función del horario del restaurante, se ponen en marcha de forma automática las freidoras, planchas, extractores y sistema de climatización del restaurante.



- **Intercambiador Plaza de Castilla:**

El recién inaugurado Intercambiador en superficie de Plaza de Castilla, está catalogado como el intercambiador más grande de Europa y el más avanzado en tecnología. Se realiza el control de la iluminación de más de 800 luminarias repartidas en las dársenas y en la cubierta. El sistema de iluminación es DALI y se regulan en función de la luminosidad exterior. La iluminación de los módulos, donde se albergan tiendas, restaurantes y acceso a METRO, está controlada mediante programación horaria. Gracias a una pantalla táctil, el sistema se puede dejar en modo automático, es decir, la iluminación de la cubierta se regula en función de la iluminación exterior o se puede dejar en modo manual, donde se puede forzar tanto el encendido como el apagado de todas las luminarias.



- **Metro Ligero de Madrid:**

Control de la iluminación en los túneles del Metro Ligero de Madrid. En función de la luminosidad exterior, se adecúa la iluminación dentro del túnel para evitar deslumbramientos o falta de visión al conductor, en función del día o de la noche.



- **Casa de la Juventud de Rivas Vaciamadrid:**

El centro cuenta con dos salas, una de ellas destinada a biblioteca y otra a zona de ocio donde se controla la iluminación del sistema DALI mediante la luminosidad exterior.



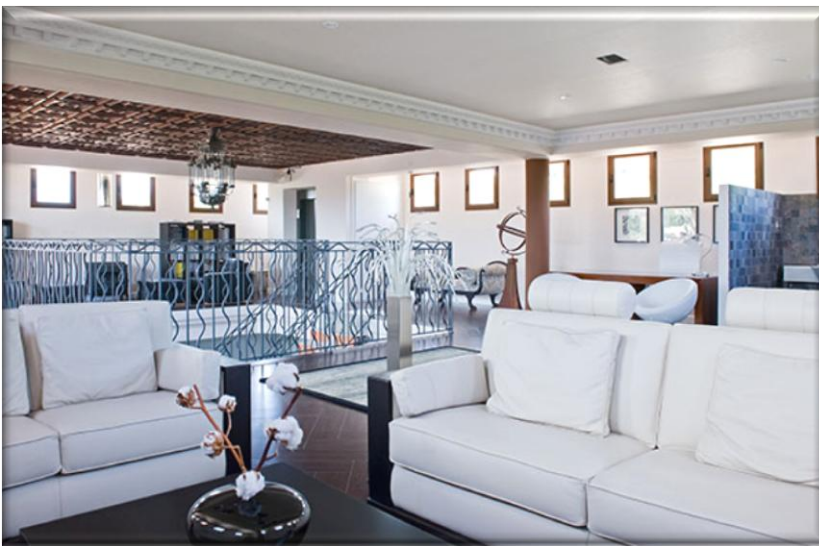
- **Residencial:**

Más de 1.000 viviendas configuradas como Hogar Digital para Telefónica (Contratadas a través de Prosegur Activa).

Viviendas unifamiliares de alto standing en las prestigiosas urbanizaciones de Madrid, como La Moraleja, Nuevo Golf, Ciudadcampo, Santo Domingo, Las Encinas, La Finca, etc. En este tipo de proyectos se suele hacer control de iluminación, presencia, persianas, estores, climatización por suelo radiante (calor y frío) y aire acondicionado o fan coil, riego automático de jardines, control de accesos, circuito cerrado de televisión, sala de Home Cinema de alta definición. Todo integrado en pantallas táctiles tanto empotradas o inalámbricas wifi.

Promoción de viviendas en General Díaz Porlier (Barrio de Salamanca).

Promoción de 140 loft en San Sebastián de los Reyes (Promotora REPASA).





C/ Ávila, 20 – LOCAL

28701 San Sebastián de los Reyes (MADRID)

Tfno: 91 651 43 17

Fax: 91 653 97 79

info@larestel.es

www.larestel.es